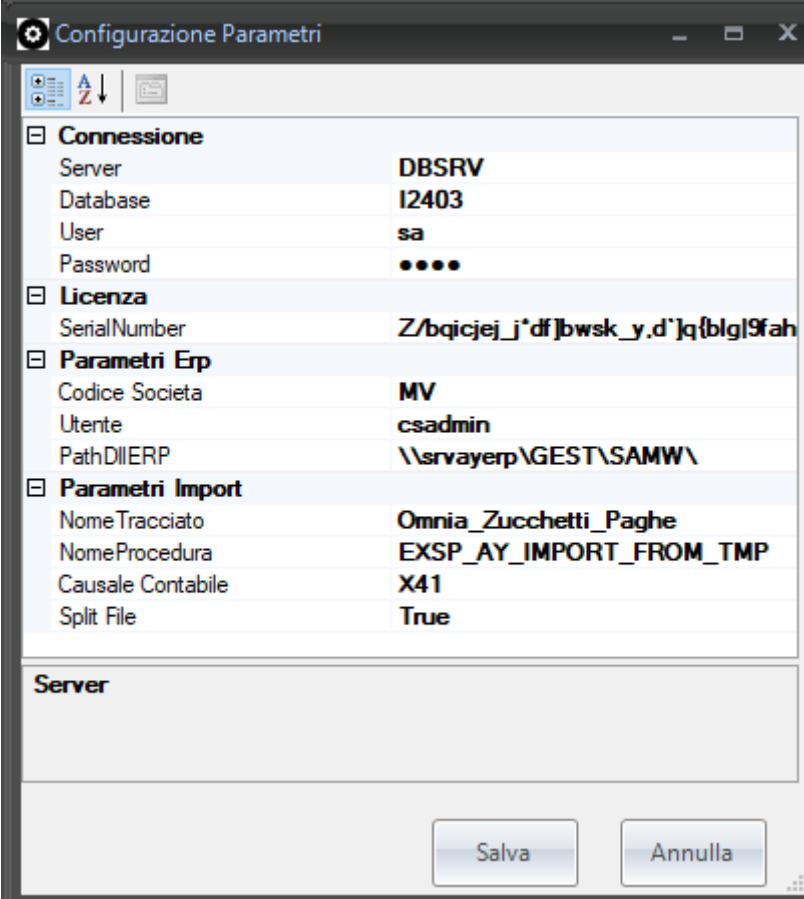


# ERP2 - Import Stipendi

## Configurazione iniziale

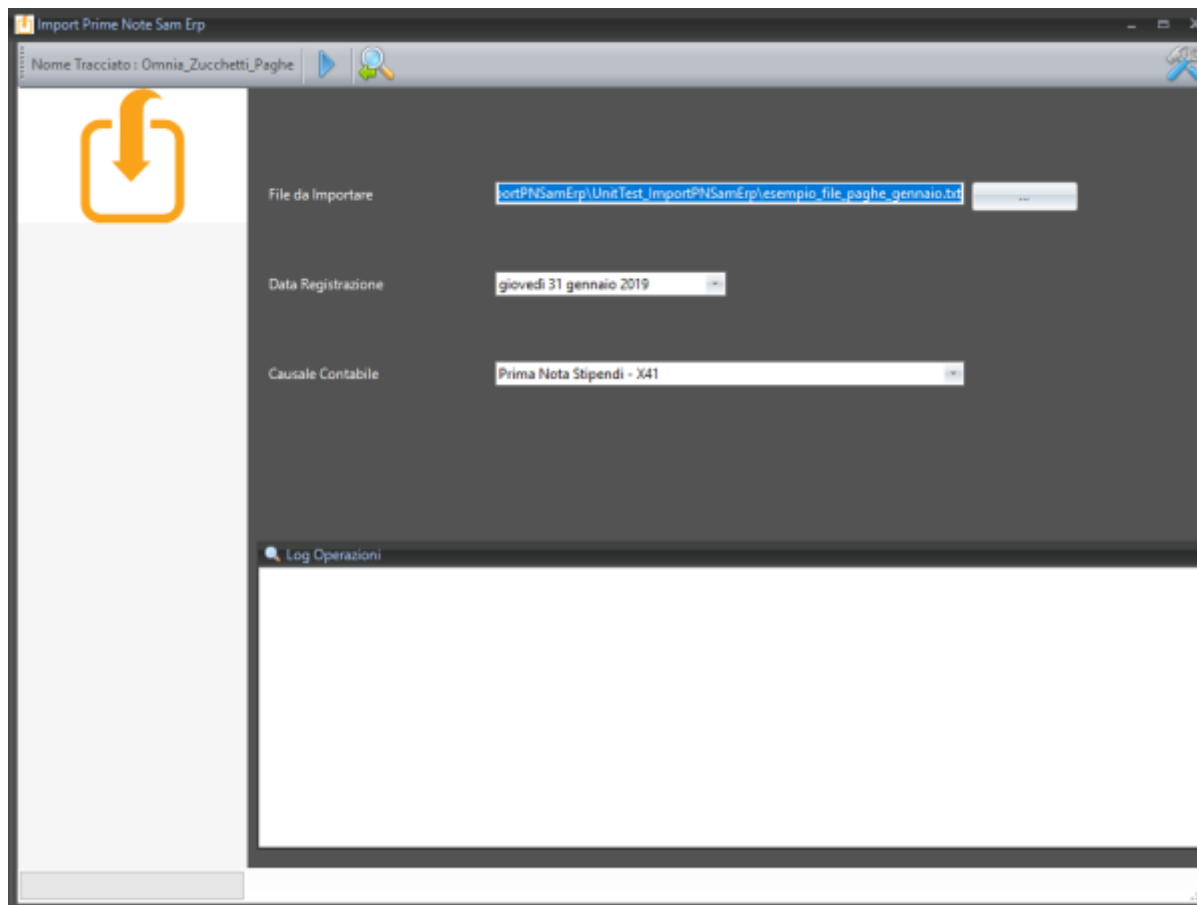


The screenshot shows a window titled "Configurazione Parametri" with a tree view on the left and a table of parameters on the right. The tree view has four main categories: "Connessione", "Licenza", "Parametri Erp", and "Parametri Import". The "Parametri Import" category is currently selected. The table below shows the values for the selected category.

Parametri Import	
Nome Tracciato	Omnia_Zucchetti_Paghe
Nome Procedura	EXSP_AY_IMPORT_FROM_TMP
Causale Contabile	X41
Split File	True

Below the table, there is a section labeled "Server" which is currently empty. At the bottom right of the window, there are two buttons: "Salva" and "Annulla".

## Utilizzo



Per procedere con l'import di un file è necessario compilare i campi: - nome del file da importare - Data Registrazione - Causale Contabile

*Per selezionare manualmente un file è possibile utilizzare il pulsante [...]*



Il programma salva gli ultimi parametri utilizzati relativamente alla causale ed al file da importare, mentre propone come data registrazione l'ultimo giorno del mese precedente a quello corrente (il dato è comunque modificabile).

Una volta impostati i parametri di importazione è possibile procedere con una simulazione dell'import, che permetterà di effettuare dei controlli formali sul file ed avere indicazioni su eventuali conti contabili e/o centri di costo mancanti. Questa operazione NON effettua alcuna operazione sul gestionale ed è ripetibile quante volte si desidera.

Esempio segnalazioni di errore:

```
Avvio Import File...
Import file : C:\Gest\Analytic\ImportPNSamErp\File
Import\Stipendi_Gennaio.txt
Errore : Alcuni CDC non sono validi
Il CDC 000002 non è riconosciuto
Il CDC 000003 non è riconosciuto
Fine Import File
```



Per creare la prima nota, dopo aver impostato i parametri di importazione, è possibile premere il pulsante "Esegui Import" (freccia azzurra) che effettuerà l'import del file, il controllo di coerenza dei dati ed infine la creazione della prima nota. Successivamente alla creazione della prima nota vengono effettuati degli ulteriori controlli per verificare che le informazioni di contabilità analitica siano coerenti con i dati contabili.

I dettagli delle operazioni svolte vengono visualizzate nella parte inferiore della maschera e salvati contestualmente in un file di log:

```
Avvio Import File...
Import file : C:\Gest\Analytic\ImportPNSamErp\File
Import\Stipendi_Gennaio.txt
Fine Import File
Creazione Prima Nota
Creata prima nota
Aggiunte righe di analitica
Quadratura Analitica : OK
Fine Creazione prima nota
```

From:

<https://kb.analytic.it/> - **kb.analytic.it**

Permanent link:

[https://kb.analytic.it/erp\\_erp2\\_importstipendi?rev=1551192251](https://kb.analytic.it/erp_erp2_importstipendi?rev=1551192251)

Last update: **2024/06/21 09:56**

