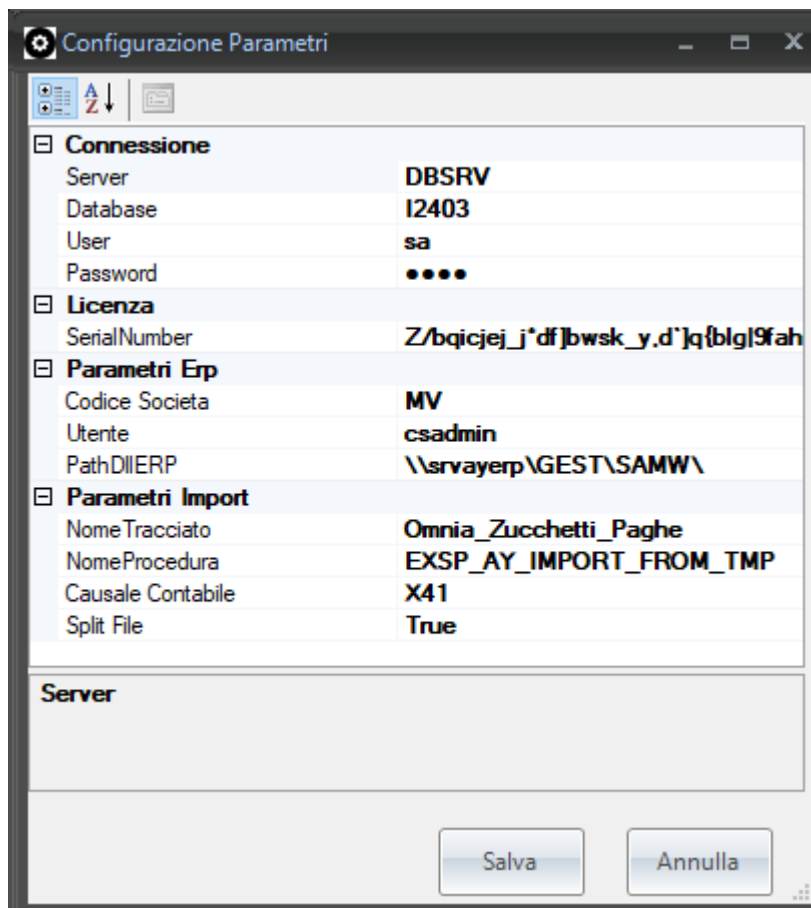


ERP2 - Import Stipendi

Configurazione iniziale

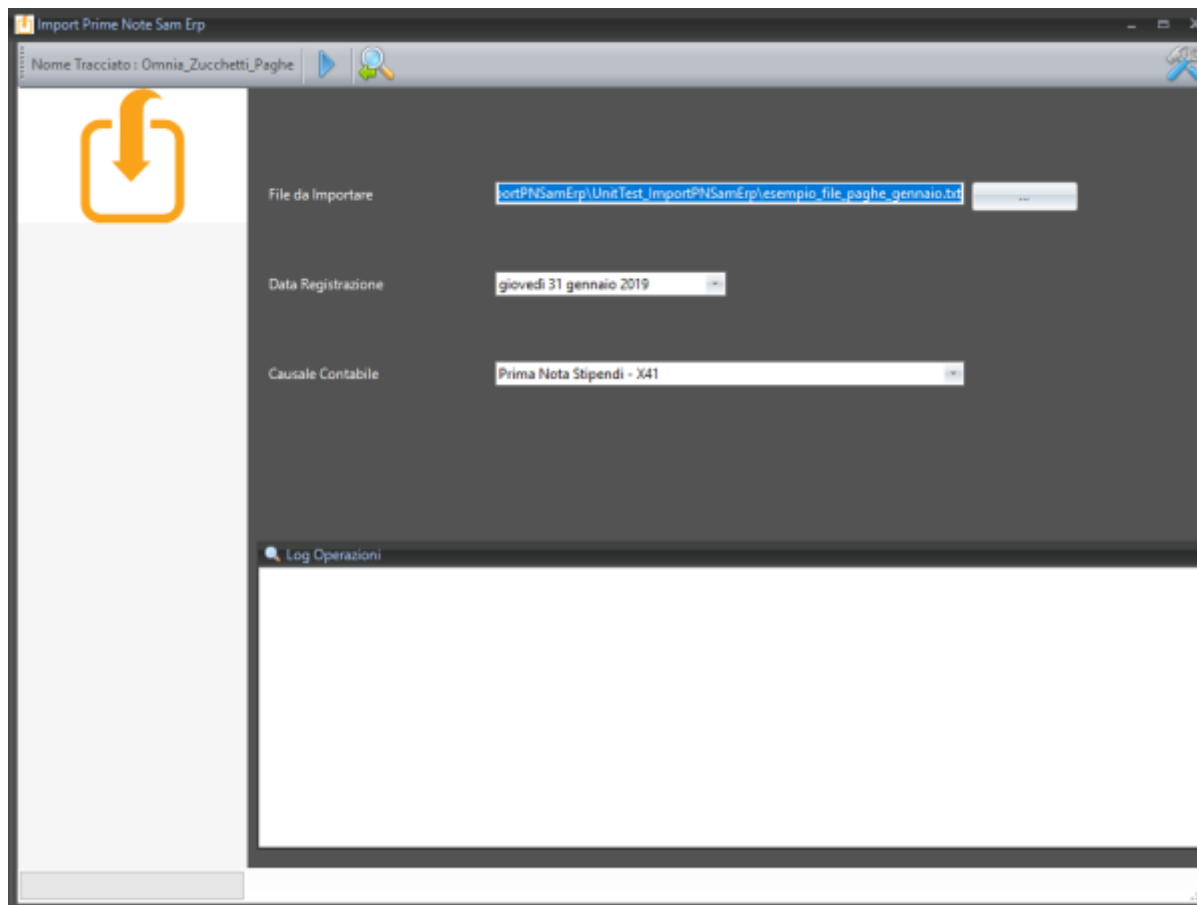


The screenshot shows a window titled "Configurazione Parametri" with a tree view on the left and a details pane on the right. The tree view has four main categories: "Connessione", "Licenza", "Parametri Erp", and "Parametri Import". The details pane shows the following values:

Category	Parameter	Value
Connessione	Server	DBSRV
	Database	I2403
	User	sa
	Password	••••
Licenza	SerialNumber	Z/bqickej_j*df]bws_k_y.d`]q{blgl9fah
Parametri Erp	Codice Societa	MV
	Utente	csadmin
	PathDIERP	\\srvayerp\GEST\SAMW\
Parametri Import	NomeTracciato	Omnia_Zucchetti_Paghe
	NomeProcedura	EXSP_AY_IMPORT_FROM_TMP
	Causale Contabile	X41
	Split File	True

Below the details pane is a section labeled "Server" which is currently empty. At the bottom right of the window are two buttons: "Salva" and "Annulla".

Utilizzo



Per procedere con l'import di un file è necessario compilare i campi: - nome del file da importare - Data Registrazione - Causale Contabile

Per selezionare manualmente un file è possibile utilizzare il pulsante [...]



Il programma salva gli ultimi parametri utilizzati relativamente alla causale ed al file da importare, mentre propone come data registrazione l'ultimo giorno del mese precedente a quello corrente (il dato è comunque modificabile).

Una volta impostati i parametri di importazione è possibile procedere con una simulazione dell'import, che permetterà di effettuare dei controlli formali sul file ed avere indicazioni su eventuali conti contabili e/o centri di costo mancanti. Questa operazione NON effettua alcuna operazione sul gestionale ed è ripetibile quante volte si desidera.

Esempio segnalazioni di errore:

```
Avvio Import File...
Import file : C:\Gest\Analytic\ImportPNSamErp\File
Import\Stipendi_Gennaio.txt
Errore : Alcuni CDC non sono validi
Il CDC 000002 non è riconosciuto
Il CDC 000003 non è riconosciuto
Fine Import File
```



Per creare la prima nota, dopo aver imposto i parametri di importazione, è possibile premere il pulsante "Esegui Import" (freccia azzurra) che effettuerà l'import del file, il controllo di coerenza dei dati ed infine la creazione della prima nota. Successivamente alla creazione della prima nota vengono effettuati degli ulteriori controlli per verificare che le informazioni di contabilità analitica siano coerenti con i dati contabili.

I dettagli delle operazioni svolte vengono visualizzate nella parte inferiore della maschera e salvati contestualmente in un file di log:

```
Avvio Import File...
Import file : C:\Gest\Analytic\ImportPNSamErp\File
Import\Stipendi_Gennaio.txt
Fine Import File
Creazione Prima Nota
Creata prima nota
Aggiunte righe di analitica
Quadratura Analitica : OK
Fine Creazione prima nota
```

From:

<https://kb.analytic.it/> - **kb.analytic.it**

Permanent link:

https://kb.analytic.it/erp_erp2_importstipendi?rev=1551192230

Last update: **2024/06/21 09:56**

