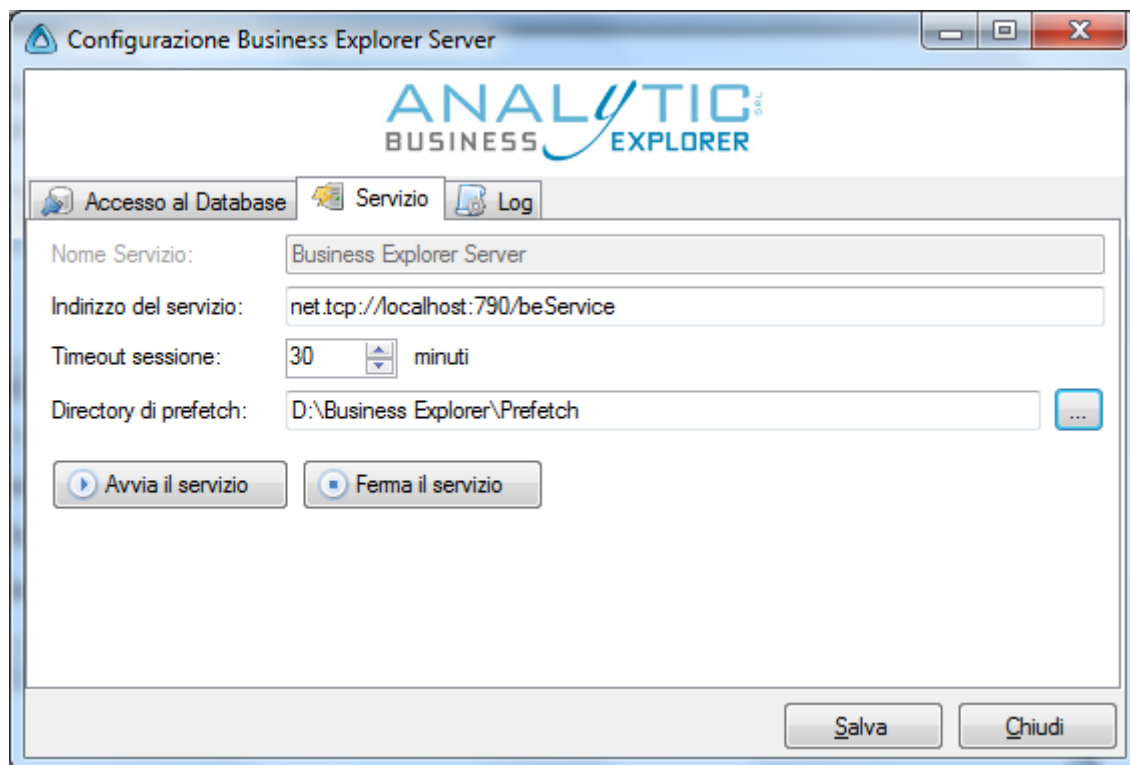


AGGIORNAMENTO DI ANALYTIC BUSINESS EXPLORER SERVER

Per aggiornare Analytic Business Explorer Server è necessario anzitutto eseguire “Configura Business Explorer Server” disponibile nella barra degli strumenti di Windows.

Nella scheda “Servizio” cliccare il bottone “Ferma il servizio”.



Chiudere “Configura Business Explorer Server” e sostituire il file be_srv_setup_xxx.exe* nel percorso in cui è contenuta la release precedente di Analytic Business Explorer Server (D:\BusinessExplorer\Release se si è seguito il suggerimento iniziale).

Eseguire come amministratore be_srv_setup_xxx.exe* cliccando col destro sul file e selezionando “Esegui come amministratore”.

Da qui in poi seguire le istruzioni della procedura di installazione di Analytic Business Explorer Server, eccetto quelle di configurazione.

Sostituire il file benetweb_xxx-full.zip* o benetweb_xxx-nomaps.zip* nel percorso in cui è contenuta la release precedente di Analytic Business Explorer (D:\BusinessExplorer\Release se si è seguito il suggerimento iniziale).

Scompattare il file benetweb_xxx-full.zip* o benetweb_xxx-nomaps.zip* e sostituire i files nel percorso del software Analytic Business Explorer (D:\BusinessExplorer\Web se si è seguito il suggerimento iniziale).

Rinominare il file default_web in web nella cartella appena scompattata (D:\BusinessExplorer\Web se si è seguito il suggerimento iniziale).

Infine, se necessario, modificare i parametri all'interno del file web come specificato nella procedura di installazione di Analytic Business Explorer nella sezione "Configurazione Web".

**Con xxx si intende la versione del software desiderata.*

From:

<https://kb.analytic.it/> - **kb.analytic.it**

Permanent link:

https://kb.analytic.it/businessexplorer_update?rev=1500537996

Last update: **2024/06/21 09:56**

