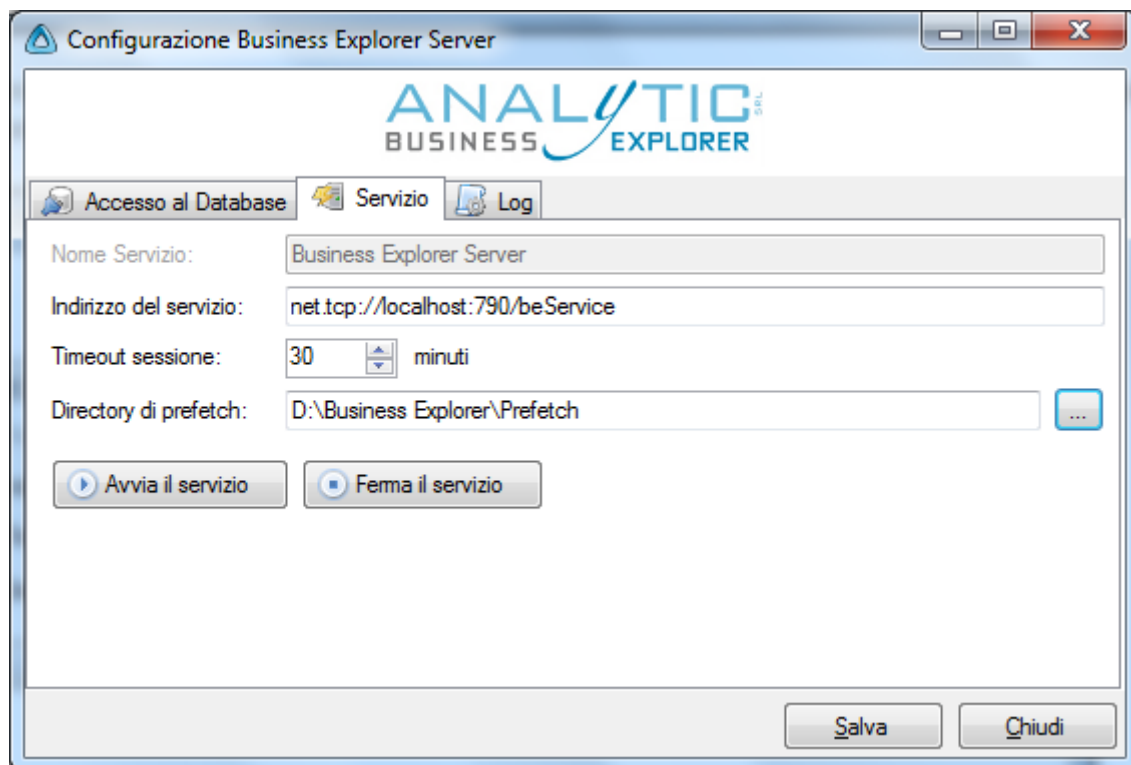


AGGIORNAMENTO DI ANALYTIC BUSINESS EXPLORER SERVER

Per aggiornare Analytic Business Explorer Server è necessario anzitutto eseguire “Configura Business Explorer Server” disponibile nella barra degli strumenti di Windows.

Nella scheda “Servizio” cliccare il bottone “Ferma il servizio”.



Chiudere “Configura Business Explorer Server” e copiare il file `be_srv_setup_xxx.exe*` nel percorso in cui è contenuta la versione da sostituire di Analytic Business Explorer Server (D:\BusinessExplorer\Release se si è seguito il suggerimento iniziale).

Eseguire come amministratore `be_srv_setup_xxx.exe*` cliccando col destro sul file e selezionando “Esegui come amministratore”.

Da qui in poi seguire le istruzioni della procedura di installazione di Analytic Business Explorer Server, eccetto quelle di configurazione.

Sostituire nel percorso del software Analytic Business Explorer (D:\BusinessExplorer\Web se si è seguito il suggerimento iniziale)

**Con xxx si intende la versione del software desiderata.*

From:

<https://kb.analytic.it/> - **kb.analytic.it**

Permanent link:

https://kb.analytic.it/businessexplorer_update?rev=1500456459

Last update: **2024/06/21 09:56**

