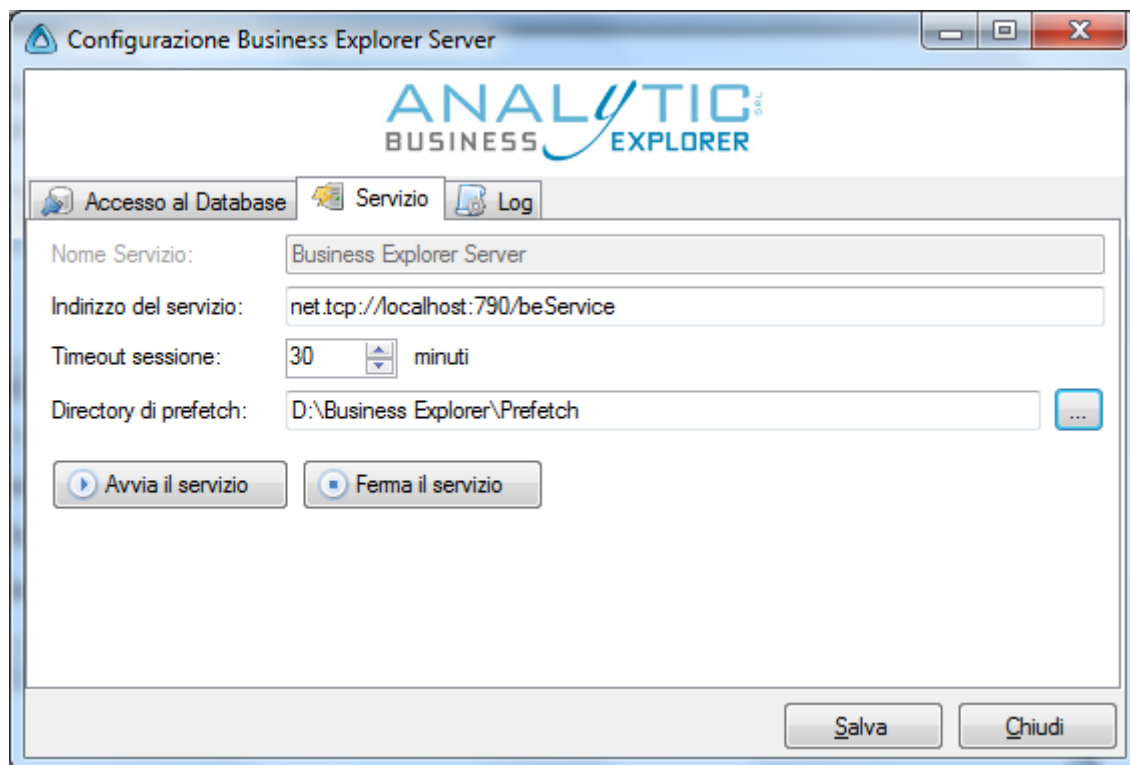


AGGIORNAMENTO DI ANALYTIC BUSINESS EXPLORER SERVER

Per aggiornare Analytic Business Explorer Server è necessario anzitutto eseguire “Configura Business Explorer Server” disponibile nella barra degli strumenti di Windows.

Nella scheda “Servizio” cliccare il bottone “Ferma il servizio”.



Chiudere “Configura Business Explorer Server” e copiare il file `be_srv_setup_xxx.exe*` nel percorso in cui è contenuta la versione da sostituire di Analytic Business Explorer Server (D:\BusinessExplorer\Release se si è seguito il suggerimento iniziale).

Eseguire come amministratore `be_srv_setup_xxx.exe*` cliccando col destro sul file e selezionando “Esegui come amministratore”.

Da qui in poi seguire le istruzioni della procedura di installazione di Analytic Business Explorer Server, eccetto quelle di configurazione.

**Con xxx si intende la versione del software desiderata.*

From:

<https://kb.analytic.it/> - **kb.analytic.it**

Permanent link:

https://kb.analytic.it/businessexplorer_update?rev=1500456138

Last update: **2024/06/21 09:56**

