

Business Explorer - Manuale

Gestione dei filtri Percorso

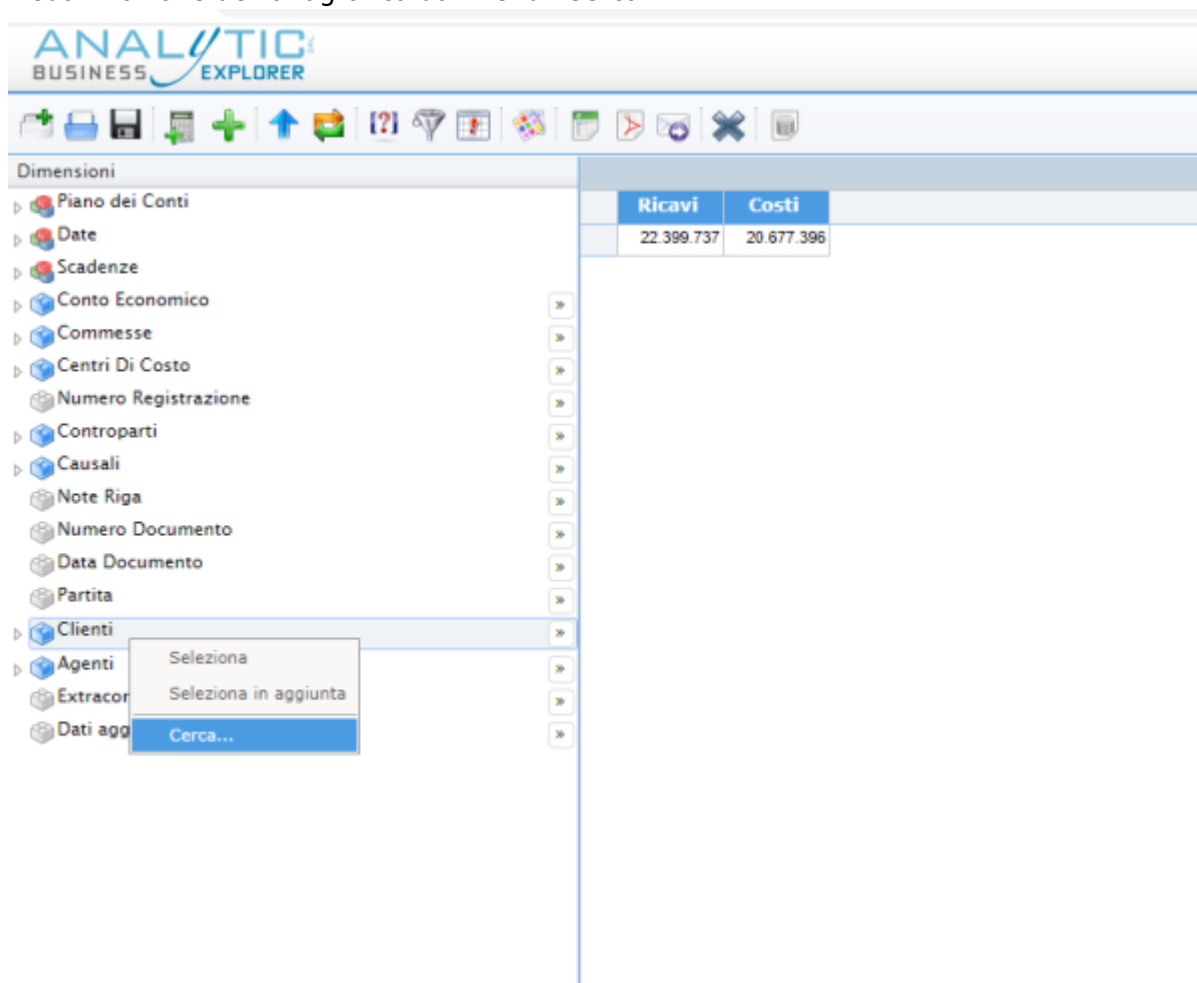
Aggiunta dei filtri

Il sistema prevede 3 tipi di inserimento dei filtri percorso (che vengono applicati a tutti i dati presenti in analisi):

1. Aggiunta da anagrafica
2. Selezione da righe di analisi
3. inserimento manuale

Aggiunta da anagrafica

Facendo click con il tasto destro su una dimensione dell'elenco a sinistra, è possibile accedere alla visualizzazione dell'anagrafica dal menù "Cerca..."



Dalla form che si apre è possibile cercare e selezionare uno o più elementi che si vogliono filtrare:

Selezione da righe di analisi

Un'altra modalità per la creazione semplificata di un filtro di tipo percorso è quello di selezionare le righe direttamente da quelle presenti in analisi, e cliccando con il tasto destro sull'intestazione di Riga, si potrà scegliere dal menù contestuale che si aprirà la voce "Filtra righe selezionate"

The screenshot shows the ANALYTIC BUSINESS EXPLORER interface. On the left, there is a sidebar with various dimensions like Piano dei Conti, Date, Scadenze, etc. The main area displays a table with columns: Codice, Ragione Sociale, Ricavi, and Costi. A right-click context menu is open over the row for 'Amazon' (Codice 100109), showing options: 'Seleziona: da qui in su', 'Seleziona: da qui in giù', 'Filtra righe selezionate' (highlighted), and 'Filtra in nuova analisi'.

Codice	Ragione Sociale	Ricavi	Costi
#		110.789	20.277.146
100284	Alto Group	289.267	0
100109	Amazon	2.642	1.060
		4.918	0
		1.692.261	82.716
		1.680	0
		3.430.678	33.036
100483	ARACI ANDREA	1.266	0
100306	ARCH. Roberto Molli	260	0
100115	Assintel	92.738	0
100197	ATI	280.350	10.734

Ottenendo lo stesso risultato della ricerca in anagrafica:

The screenshot shows the same interface but with a filter applied. The title bar of the table area reads '» Clienti - Amazon (100109)'. The table now only displays the single row for 'Amazon'.

Codice	Ragione Sociale	Ricavi	Costi
100109	Amazon	2.642	1.060

Se in analisi sono presenti più colonne dimensione, verrà creato un filtro che sarà dato da tutti gli elementi presenti:

ANALYTIC BUSINESS EXPLORER

Dashboard PredefinitaCashflowClientiFatturato geograficoCOAN

Dimensioni

Piano dei Conti

Date

Data

Anno

Mese

Codice Mese

Des. Mese Breve

Descrizione Mese

Anno/Mese

Scadenze

Conto Economico

Commesse

Centri Di Costo

Numero Registrazione

	Ricavi	Costi			
Codice	Ragione Sociale	Codice	Descrizione Mese	Ricavi	Costi
100284	Alto Group	7	07 - Luglio	22.815	0
100284	Alto Group	8	08 - Agosto	3.090	0
100284	Alto Group	9	09 - Settembre	71.201	0
100284	Alto Group	10	10 - Ottobre	15.645	0
100284	Alto Group	11	11 - Novembre	9.240	0
100284	Alto Group	12	12 - Dicembre	14.295	0
✓ 100109	Amazon	1	01 - Gennaio	1.882	1.058
📄 Seleziona: da qui in su		2	02 - Febbraio	760	0
📄 Seleziona: da qui in giù		3	03 - Marzo	0	2
⬆ Filtra righe selezionate		7	07 - Luglio	4.918	0
⬆ Filtra in nuova analisi		1	01 - Gennaio	340.112	6.844
100103	AMD	2	02 - Febbraio	177.025	13.784
100103	AMD	3	03 - Marzo	177.804	289

Risultato:

SINISS EXPLORER

Dashboard PredefinitaCashflowClientiFatturato ge

Dimensioni

Piano dei Conti

ate

Data

Anno

Mese

Codice Mese

	Ricavi	Costi			
Filtro multiplo su Clienti, Mese					
Clienti - Amazon (100109)					
Mese - 01 - Gennaio (1)					
	Ragione Sociale	Codice	Descrizione Mese	Ricavi	Costi
	con	1	01 - Gennaio	1.882	1.058

In questa modalit     possibile "sdoppiare" l'analisi in modo da averne una copia con il solo dettaglio appena selezionato, cliccando sulla voce "Filtra in nuova analisi".

From:

<https://kb.analytic.it/> - kb.analytic.it

Permanent link:

<https://kb.analytic.it/businessexplorer:manuale?rev=1612972160>

Last update:

2024/06/21 09:56

