

# Business Explorer - Manuale

## Gestione dei filtri Percorso

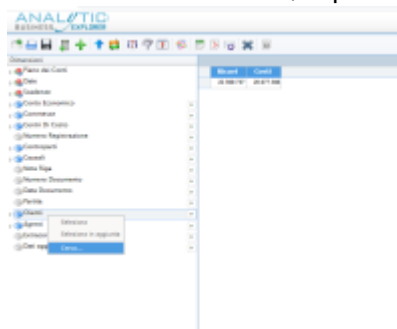
### Aggiunta dei filtri

Il sistema prevede 3 tipi di inserimento dei filtri percorso (che vengono applicati a tutti i dati presenti in analisi):

1. Aggiunta da anagrafica
2. Selezione da righe di analisi
3. inserimento manuale

### Aggiunta da anagrafica

Facendo click con il tasto destro su una dimensione dell'elenco a sinistra, è possibile accedere alla



visualizzazione dell'anagrafica dal menù “Cerca...”

From:

<https://kb.analytic.it/> - **kb.analytic.it**

Permanent link:

<https://kb.analytic.it/businessexplorer:manuale?rev=1612971432>

Last update: **2024/06/21 09:56**

